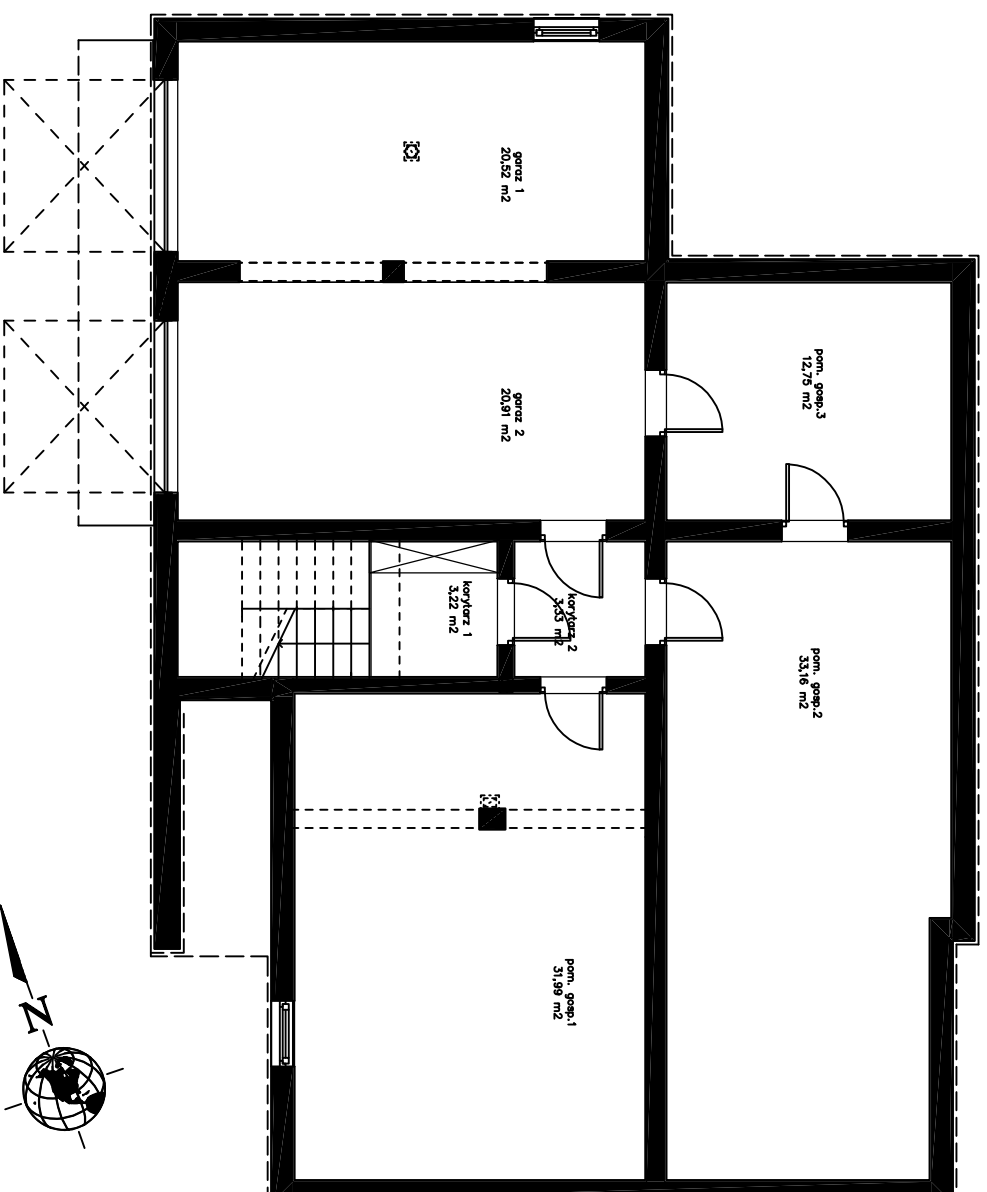




Zakątek Tyniecki

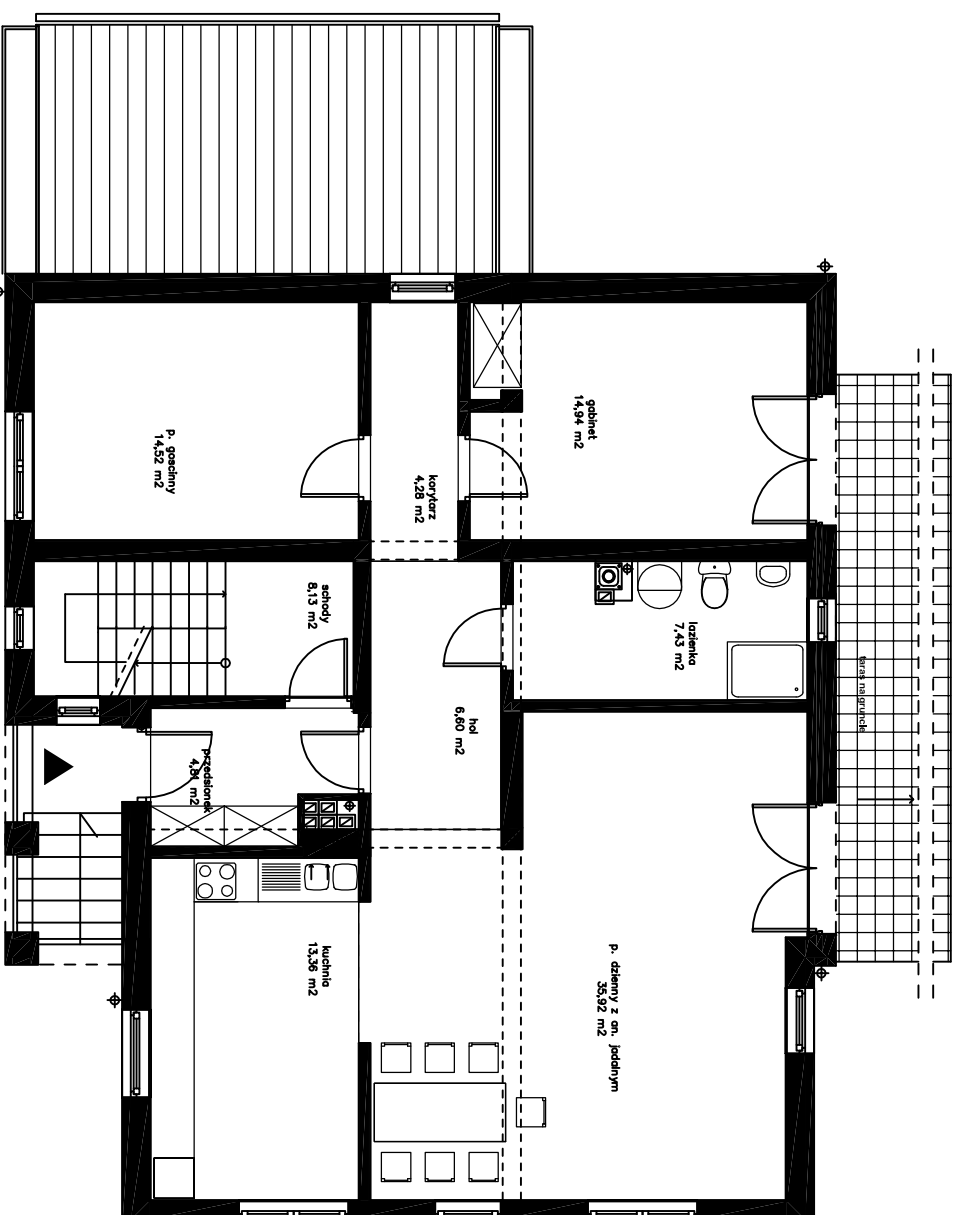


DOM NR 3 RZUT PODZIEMIA

GARAŻ 1	20,52 m ²
GARAŻ 2	20,91 m ²
KORYTARZ 1	3,22 m ²
KORYTARZ 2	3,33 m ²
POM. GOSP. 1	31,99 m ²
POM. GOSP. 2	33,16 m ²
POM. GOSP. 3	12,75 m ²
Razem:	125,88 m²



Zakątek Tyniecki

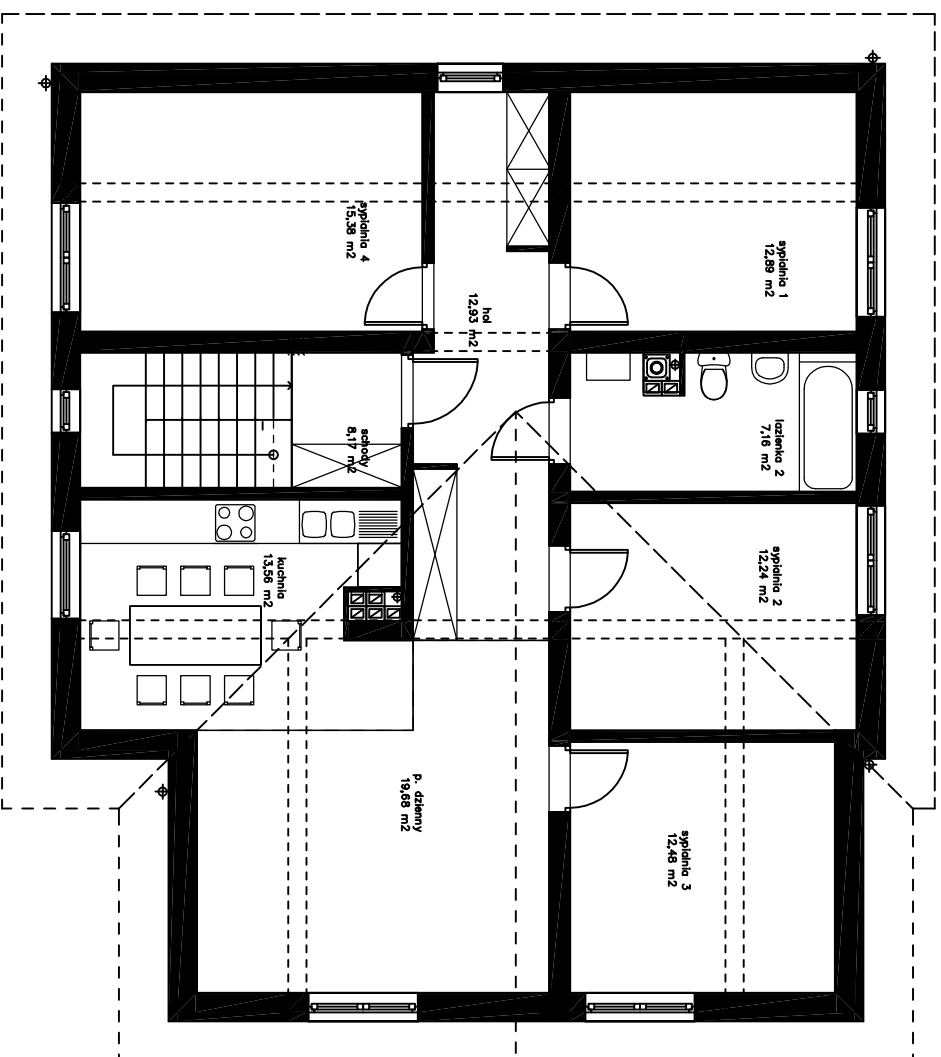


DOM NR 3 RZUT PARTERU

GABINET	14,94 m ²
P. GOŚCINNY	14,52 m ²
ŁAZIENKA	7,43 m ²
KUCHNIA	13,36 m ²
HOL	6,60 m ²
KORYTARZ	4,28 m ²
P. DZIENNY Z AN. JADALNYM	35,92 m ²
PRZEDSTOJONEK	4,81 m ²
SCHODY	8,13 m ²
Razem:	109,99 m²



Zakątek Tyniecki



DOM NR 3 RZUT PIĘTRA

KUCHNIA	13,56 m ²
P. DZIENNY	19,68 m ²
SCHODY	8,17 m ²
ŁAZIENKA 2	7,16 m ²
SYPIALNIA 1	12,89 m ²
SYPIALNIA 2	12,24 m ²
SYPIALNIA 3	12,48 m ²
HOL	12,93 m ²
SYPIALNIA 4	15,38 m ²
Razem:	114,49 m²